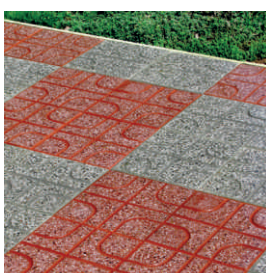
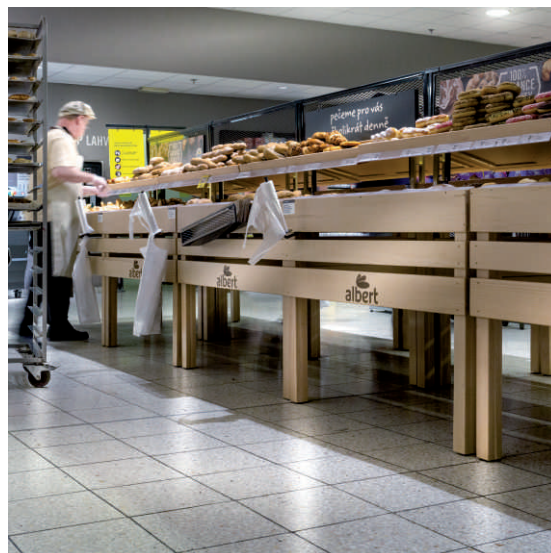
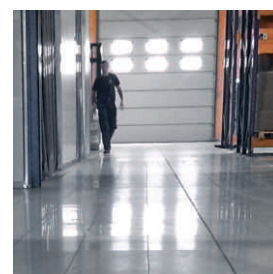
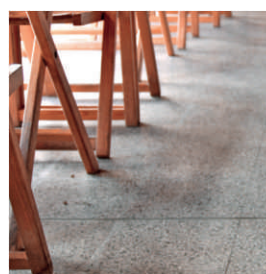
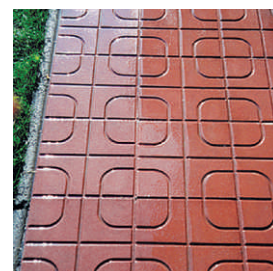
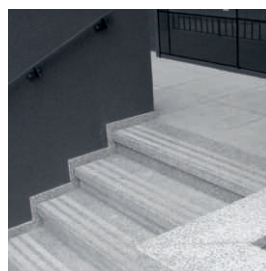
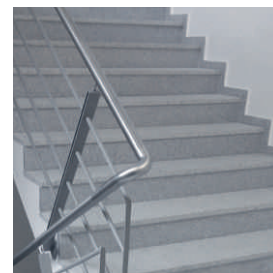


cidemat

ELLENÁLLÓ
PADLÓBURKOLATOK



Teljes termékválaszték a www.cidemat.cz oldalon

Erős, tartós és ellenálló Cidemat padlóburkolatok 2023/2024

Beltéri burkolatok

A terrazzo járólapokat olyan helyeken fektethetjük le, ahol kiemelkedően ellenálló, szívós és szilárd, természetes anyagú, de nagyon egyszerűen karbantartható padlóra van szükség.



Ipar – gyártó- és raktárcsarnokok, műhelyek



Szervizek – autó- és gumiszervizek, műszaki vizsgabázisok, gépszervizek



Hipermarketek és supermarketek, bevásárlóközpontok



Lakóházak folyosói, közösségi terek, átriumok, lépcsőházak



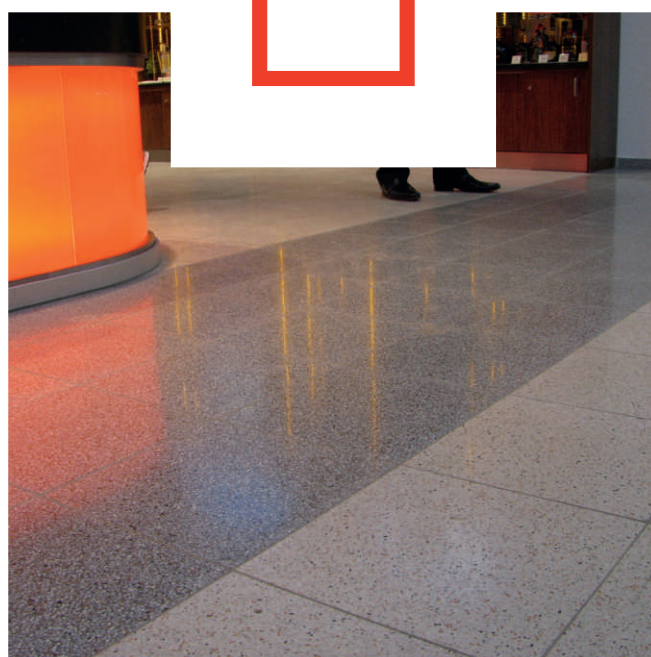
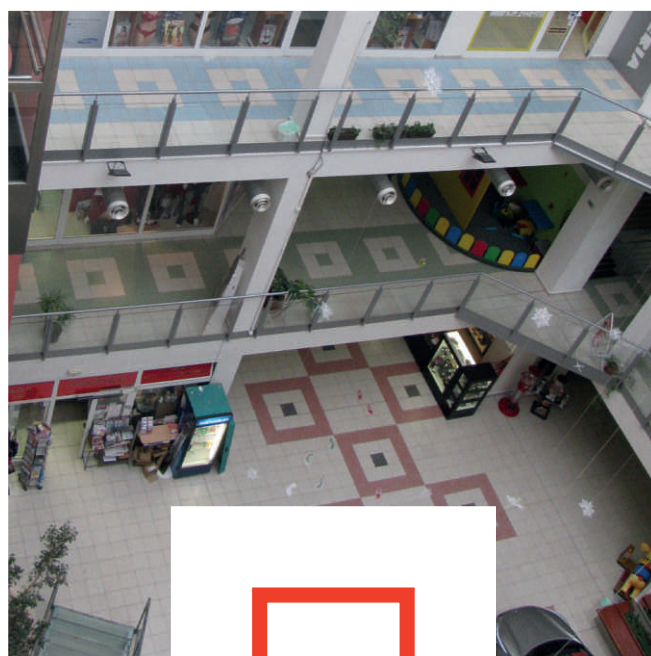
Műemlék padlók – régi terrazzo burkolat felújítása, különleges terrazzo elemek, keverékek öntött terrazzo burkolathoz

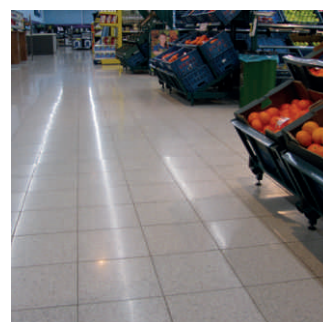
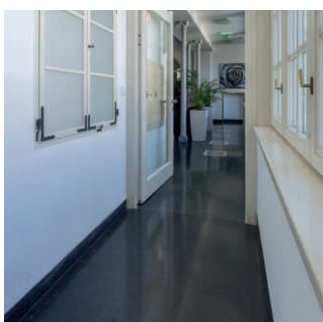
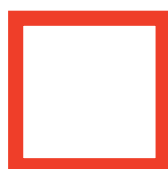
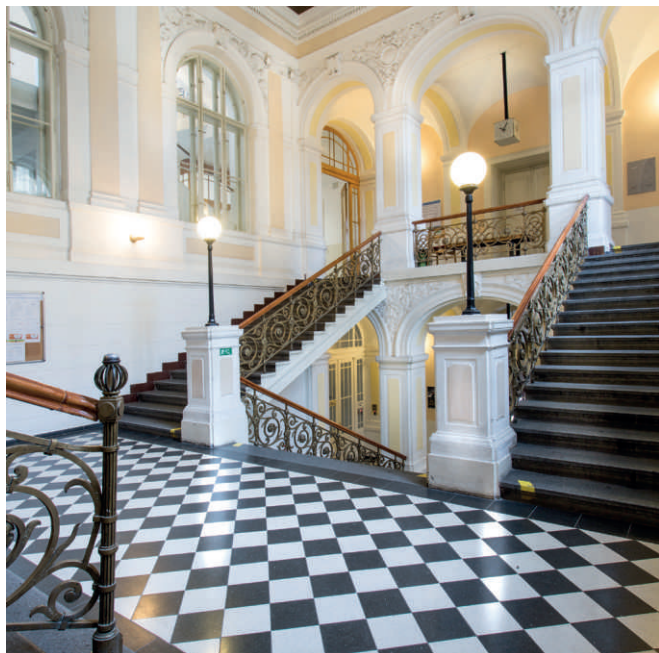


Terrazzo elemek – lépcsőburkolatok, ablakpárkányok, temetői elemek



Különleges terrazzo és betonelemek – változatos felületkezelések





Aktuális árlistánk
elérhető a
www.cidemat.cz
oldalon vagy egyedi
ajánlat alapján





Méret

300 x 300 mm

Vastagság

24 mm

Egy lap tömege

5,0 kg

MARGITA

SIMA TERRAZZO
JÁRÓLAP

Nagyon erős járólappal, amellyel ellenálló padló építhető garázsban, pincében, műhelyben, autószerelőben. Kétrétegű terrazzo burkolat. Az alsó, ún. hordozóréteget folyami homokos kavics és portlandi cement alkotja. A felső, ún. kopóréteg változatos színű és frakciójú márvány- vagy terrazzo zúzalékból készülhet. A kopóréteg kötésére fehér vagy szürke portlandi cementet használunk. Ez a réteg anyagában színezhető a megfelelő színpigmentekkel.

Használata

A terrazzo burkolat bevásárlóközpontok, pályaudvarok, iskolák, kórházak, előcsarnokok stb. kültéri és beltéri részein is lerakható (elsősorban a fehér cementtel készült járólappal). A terrazzo burkolat használata ipari csarnokokban, raktárakban, mosodákban, gazdasági épületekben, garázsokban, autószerelőben, pincékben is ajánlott (elsősorban a szürke cementtel készült járólappal).

A mintázat színvilága az ön kívánságainak megfelelően módosítható.

Minden járólaphoz gyártunk hozzáillő lábazati léccet, lépcsőprofilot és további azonos mintázatú terrazzo termékeket is.

Műszaki leírás

Egy lap tömege (kg)	5	Fagyálló	igen
Négyzetmétertömeg (kg/m ²)	55	Csúszásmentesség	> 0,6
Szakítószilárdság (N/mm ²)	min. 5	Ra 226 (Bq/kg)	< 20
Kopásállóság (cm ³ /50cm ²)	max. 26	Lapok száma/raklap	188
Vízfelzívó képesség	< 8 %	m ² /raklap	16,92
		Egy raklap tömege (kg)	960

MARGITA alampintázatok



MA 104



MA 105



MA 221

Méret

400 x 400 mm

Vastagság

27 mm

Egy lap tömege

10,0 kg

RADKA

SIMA TERRAZZO BURKOLAT
MODERN MÉRETBEN

Nagyon erős járólap, amellyel ellenálló padló építhető passázsokban, valamint irodaépületek, adminisztratív központok, iskolák és kórházak folyosóin és belső udvaraiban. A járólap nagy mérete hatékony térmegoldásokat tesz lehetővé. Kétrétegű terrazzo burkolat. Az alsó, ún. hordozóréteget folyami homokos kavics és portlandi cement alkotja. A felső, ún. kopóréteg különböző színű és frakciójú márvány- vagy terrazzozárlékből készülhet. A kopóréteg kötésére fehér vagy szürke portlandi cementet használunk. A teljes réteg anyagában színezhető a megfelelő színpigmentekkel.

Használata

A terrazzo burkolat bevásárlóközpontok, pályaudvarok, iskolák, kórházak, előcsarnokok stb. kültéri és beltéri részein is használható. Terrazzo lépcsőburkolatokkal együtt nagyon szép megoldások alakíthatók ki lakóházak és irodaházak lépcsőházaiban és folyosóin.

A mintázat színvilága az ön kívánásainak megfelelően módosítható.

Minden járólaphoz gyártunk hozzáillő lábazati lécezt, lépcsőprofil és további azonos mintázatú terrazzo termékeket is.

Műszaki leírás

Egy lap tömege (kg)	10	Fagyálló	igen
Négyzetmétertömeg (kg/m ²)	63	Csúszásmentesség	> 0,6
Szakítószilárdság (N/mm ²)	min. 5	Ra 226 (Bq/kg)	< 20
Kopásállóság (cm ³ /50cm ²)	max. 26	Lapok száma/raklap	88
Vízfelszívó képesség	< 8 %	m ² /raklap	14,08
		Egy raklap tömege (kg)	910

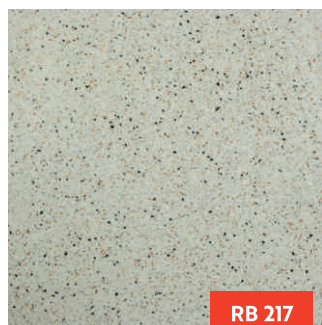
RADKA alapmintázatok (szürke cement)



RB 103



RB 119



RB 217



RB 219

RADKA alapmintázatok (fehér cement)



Méret

300 x 300 mm

Vastagság

30 mm

Egy lap tömege

6,0 kg

TEREZA

SIMA TERRAZZO
JÁRÓLAP

Nagyon erős járólappal, amely a pontszerű rendeltetészerű terhelést is bírja. Kétrétegű terrazzo burkolat. Az alsó, ún. hordozóréteget folyami homokos kavics és portlandi cement alkotja. A felső, ún. kopóréteget különböző színű és frakciójú márvány- vagy terrazzo zúzalékokból készíthet. A kopóréteget kötésére fehér vagy szürke portlandi cementet használunk. Ez a réteg anyagában színezhető a megfelelő színpigmentekkel.

Műszaki leírás

Egy lap tömege (kg)	6	Fagyálló	igen
Négyzetmétertömeg (kg/m ²)	66	Csúszásmentesség	> 0,6
Szakítószilárdság (N/mm ²)	min. 5	Ra 226 (Bq/kg)	< 20
Kopásállóság (cm ³ /50cm ²)	max. 26	Lapok száma/raklap	156
Vízfelszívó képesség	< 8 %	m ² /raklap	14,04
		Egy raklap tömege (kg)	960

Használata

A terrazzo burkolat bevásárlóközpontok, pályaudvarok, iskolák, kórházak, előcsarnokok stb. kültéri és beltéri részein is használható (elsősorban a fehér cementből készült járólappal).

A terrazzo burkolat ipari csarnokokba, raktárakba, mosodákba, gazdasági épületekbe, garázsokba, autószervezetekbe, pincékbe is ajánlott (elsősorban a szürke cementből készült járólappal).



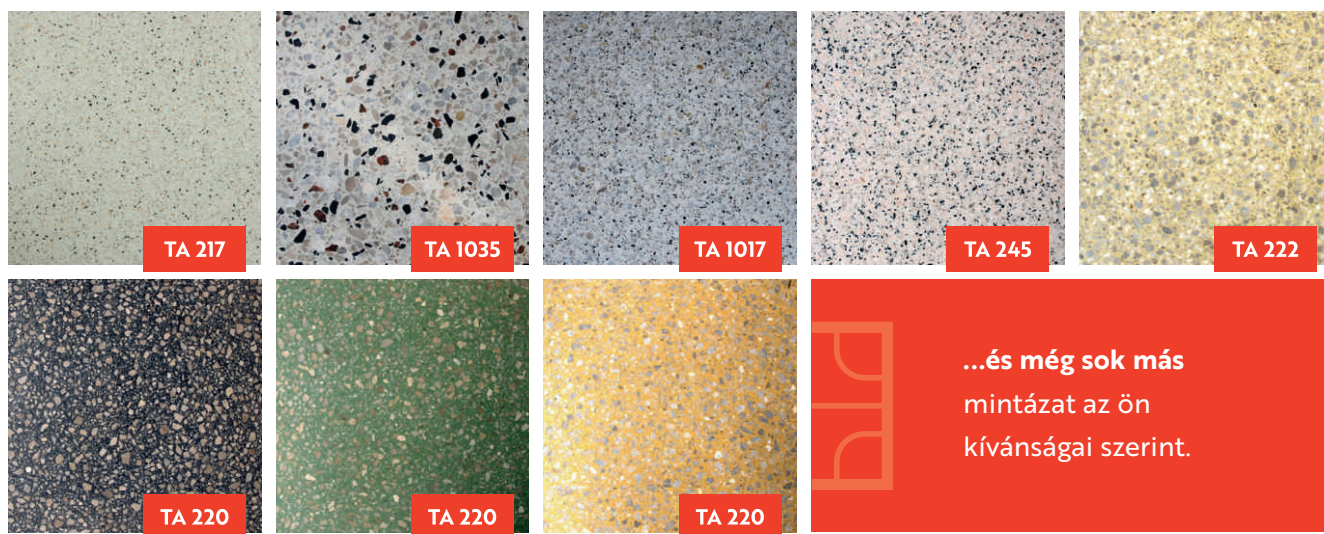
TEREZA alapmintázatok (szürke cement)



TEREZA alapmintázatok (fehér cement)



TEREZA példák egyedi kivitelre



**Lábazati léceket keres padlóburkolat, terrazzo lépcső vagy ablakpárkány lezárására?
Mi számtalan kivitelben gyártunk lábazati léceket.**

Egyedi elképzelései vannak? Bátran vegye fel velünk a kapcsolatot, és mi igyekszünk megtalálni az önnek megfelelő megoldást.

Kültéri burkolatok

Ezeket a burkolatokat járdák, sétálóutcák, parkolók létesítésére, házak körül stb. használják.



Standard méretek
a praktikus használatért



Nagy formátum az exkluzív megjelenésért

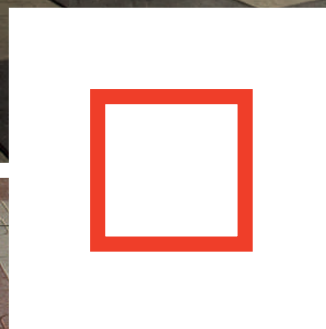
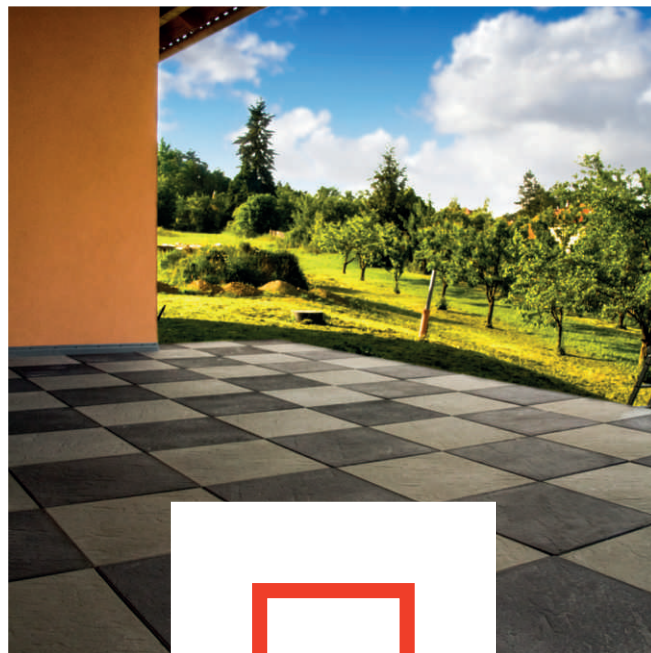


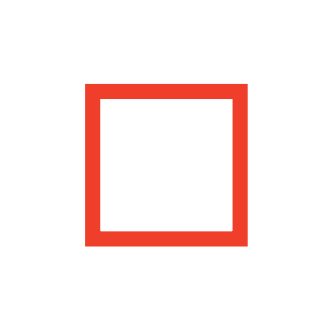
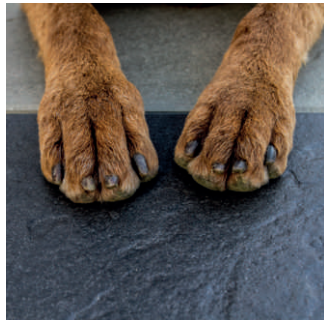
Radka terrazzo járólap
bel- és kültéri változatban is



Színkombinációk is elérhetőek

Aktuális árlista a
www.cidemat.cz
oldalon







Méret

300 x 300 mm

Vastagság

33 mm

Egy lap tömege

6,5 kg

Használata

Az Ornela terrazzo járólapot teraszokon, bejáratoknál, medencék körül, nyitott átriumokban stb. használják.

ORNELA

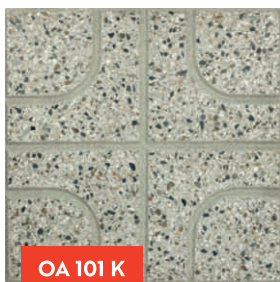
NYOMOTT MINTÁS
TERRAZZO JÁRÓLAP

Kétrétegű terrazzo burkolat. Az alsó, ún. hordozóréteget folyami homokos kavics és portlandi cement alkotja. A felső, ún. kopóréteg terrazzo struktúrával és nyomott mintával készül. Ez a nyomott minta növeli a járólap csúszásmentességét, ezzel csökkenti a csúszásveszélyt, amikor a járólap nedves (esőzés, havazás).

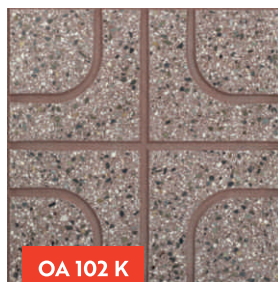
Műszaki leírás

Egy lap tömege (kg)	6,5	Fagyálló	igen
Négyzetmétertömeg (kg/m ²)	72	Csúszásmentesség	> 0,6
Szakítószilárdság (N/mm ²)	min. 5	Ra 226 (Bq/kg)	< 20
Kopásállóság (cm ³ /50cm ²)	max. 26	Lapok száma/raklap	144
Vízfelzívó képesség	< 8 %	m ² /raklap	12,96
		Egy raklap tömege (kg)	960

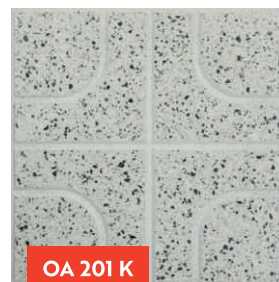
ORNELA alapmintázatok



OA 101 K



OA 102 K



OA 201 K



Méret

300 x 300 mm**400 x 400 mm****600 x 600 mm**

Vastagság

32 / 32 / 40 mm

Egy lap tömege

7,0 / 10 / 32 kg

BEATRIX

A MINŐSÉGI BETON
JÁRÓLAP

Használata

A BEATRIX beton járólapokat járdák, családi házak teraszai, átriumok, medencék környéke, sétálóutcák, parkolók, házak környéke stb. létesítése során használjuk.

A sima BEATRIX beton járólap bármelyik elérhető méretben fektethető kavics- vagy betonágyra, valamint szintező lábakra (lásd a kerti termék-családot).

BEATRIX sima beton járólap – alapmintázatok



A feltüntetett méretű beton járólapokat más színváltozatokban is le tudjuk gyártani – forduljon hozzánk további információkért.

Ezt a sima, fazetta nélküli beton járólapot folyami homokból és szürke portlandi cementből gyártjuk. Magasságának és méretének köszönhetően alkalmas járőfelületek, például családi házak melletti járdák, kültéri járdák vagy megerősített felületek burkolására.

Műszaki leírás

	BA 300 BA 302	BB 400	BC 600
Egy lap tömege (kg)	7	10	32
Négyzetmétertömege (kg/m ²)	77	75	93
Szakítószilárdság (N/mm ²)	min. 5	min. 5	min. 5
Vízfelszívó képesség	< 6 %	< 6 %	< 6 %
Fagyálló	igen	igen	igen
Ra 226 (Bq/kg)	< 20	< 20	< 20
Lapok száma/raklap	144	72	30
m ² /raklap	12,96	11,52	10,08
Egy raklap tömege (kg)	1000	910	980
Járólap vastagsága (mm)	32	32	40



Méret

600 x 600 mm

Vastagság

40 mm

Egy lap tömege

32,0 kg

BEATRIX XL

**NAGY MÉRETŰ
BETON JÁRÓLAP**

A Beatrix kétrétegű, préselt mintázatú beton járólappal, amelyet ellenálló folyami homokból és portlandi cementből gyártunk. A gyártási folyamat során a járólapot mélyen impregnáljuk, hogy felülete kopásállóbb legyen, valamint víztaszító réteget és mélyebb színárnyalatot hozunk létre.

Használata

Ezt a nagy méretű járólapot családi házak teraszai, nyitott átriumok, járdák, járó- és parkolófelületek építésénél használják, ahol nem közlekednek személy- vagy tehergépjárművek.

A járólappal kavicságyra, betonágyra vagy szintező talpakra fektethető.

További információk

www.cidemat.cz

Műszaki leírás

Egy lap tömege (kg)	32	Fagyálló	igen
Négyzetmétertömege (kg/m ²)	89	Ra 226 (Bq/kg)	< 20
Szakítószilárdság (N/mm ²)	min. 5	Lapok száma/raklap	30
Vízfelzívó képesség	< 6 %	m ² /raklap	10,8
		Egy raklap tömege (kg)	980

i

BEATRIX RELIEF elérhető mintázatok



BC 601 R



BC 602 R



BC 601 T



BC 602 T

BEATRIX MARATOTT elérhető mintázatok



Méret

600 x 600 mm**600 x 300 mm**

Vastagság

38 mm

Egy lap tömege

32 kg

XENA

NAGY MÉRETŰ
TERRAZZO JÁRÓLAP

A nagy méretű, sima terrazzo járólappal kétrétegű burkolat, amelyet kifejezetten ott használnak, ahol nagy méretű járólappal kívánják fedni a járható felületet. Ezt a terrazzo burkolatot megrendelésre, a vásárló által meghatározott paraméterek szerint gyártjuk.

A Xena terrazzo burkolat felülete lehet csiszolt – beltéri padlók építésére. Kültéri használatra a terrazzo járólappal teljes felülete maratással kezelhető. A járólappal beton- vagy cementágyra (beltér), illetve kavicságyba vagy szintező talpakra (kültér) fektethető.

Használata

CSISZOLT – alkalmas különleges felületek kialakítására, folyosók vagy előcsarnokok exkluzív kialakítására, természetes és hagyományos anyagból készült formabontó padlómegoldásokhoz.

MARATOTT – családi házak erkélye vagy terasza, medencék és más járőrfelületek kiépítése.

NAGY MÉRETŰ JÁRÓLAP példák – figyelembe vesszük az ön kéréseit, és igyekszünk gazdaságos módon teljesíteni őket.

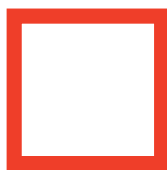


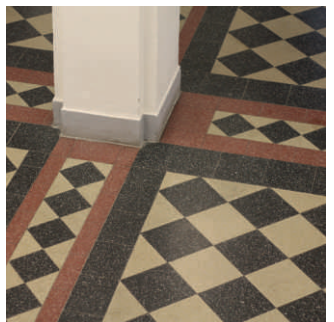
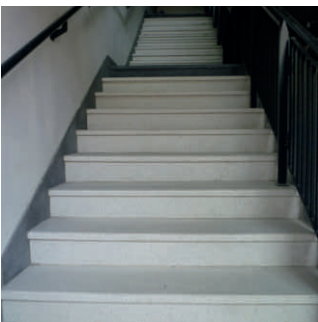
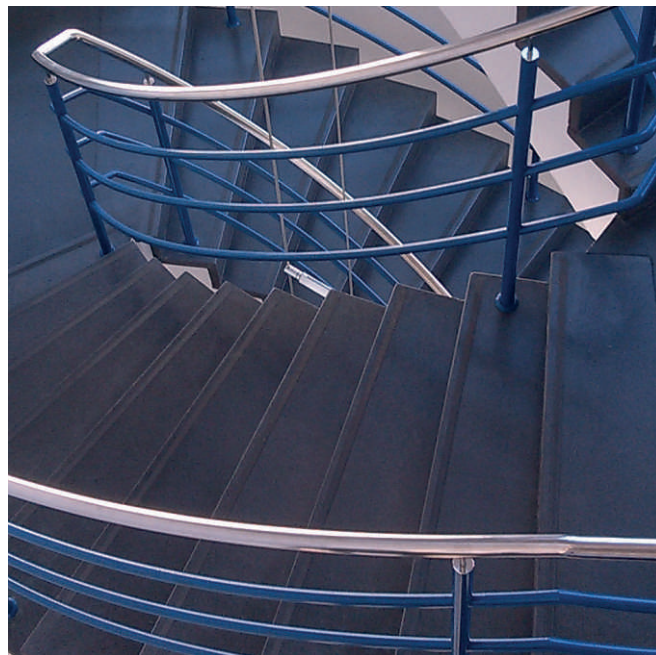
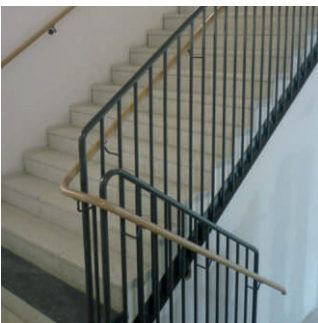
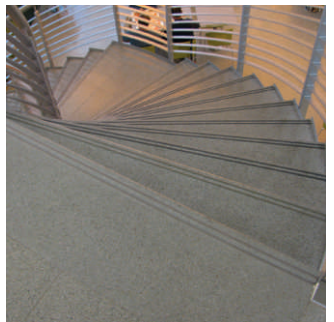
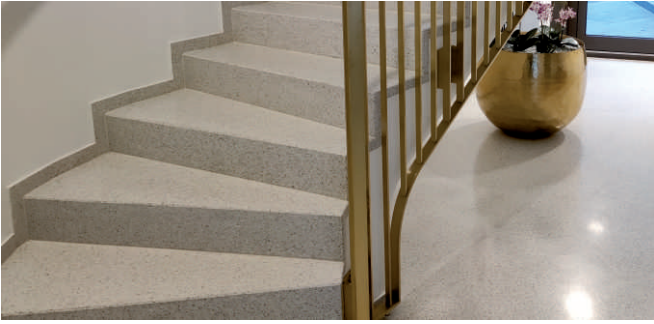
XC 216

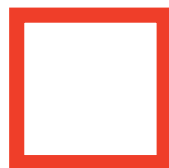


XC 116

**Lépcsők, ablakpárkányok, egyedi
gyártás, műemlék burkolatok,
különleges termékek; szokatlan
formák, méretek és kivitel**

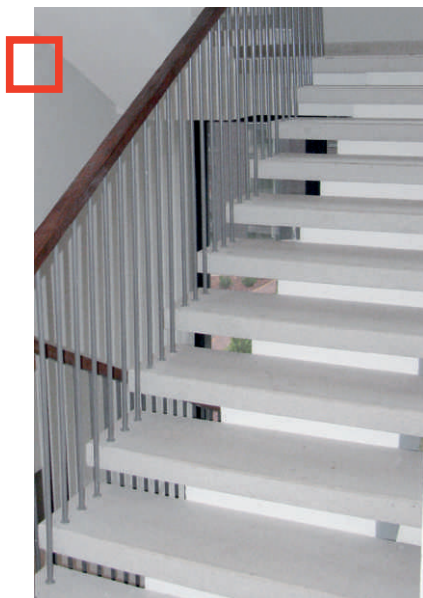






□ Lépcső és ablakpárkány

A terazzo lépcsőnek a széles választék mellett az egyedi gyártás is nagy előnye. Pontosan olyan formát és mintázatot állítunk elő, mint amelyet az adott projekt megkíván. A lépcsőket és más terazzo termékeket a ČSN EN 13 748 - 1,2 szabványnak megfelelően gyártjuk.



A terazzo lépcsők tulajdonságai

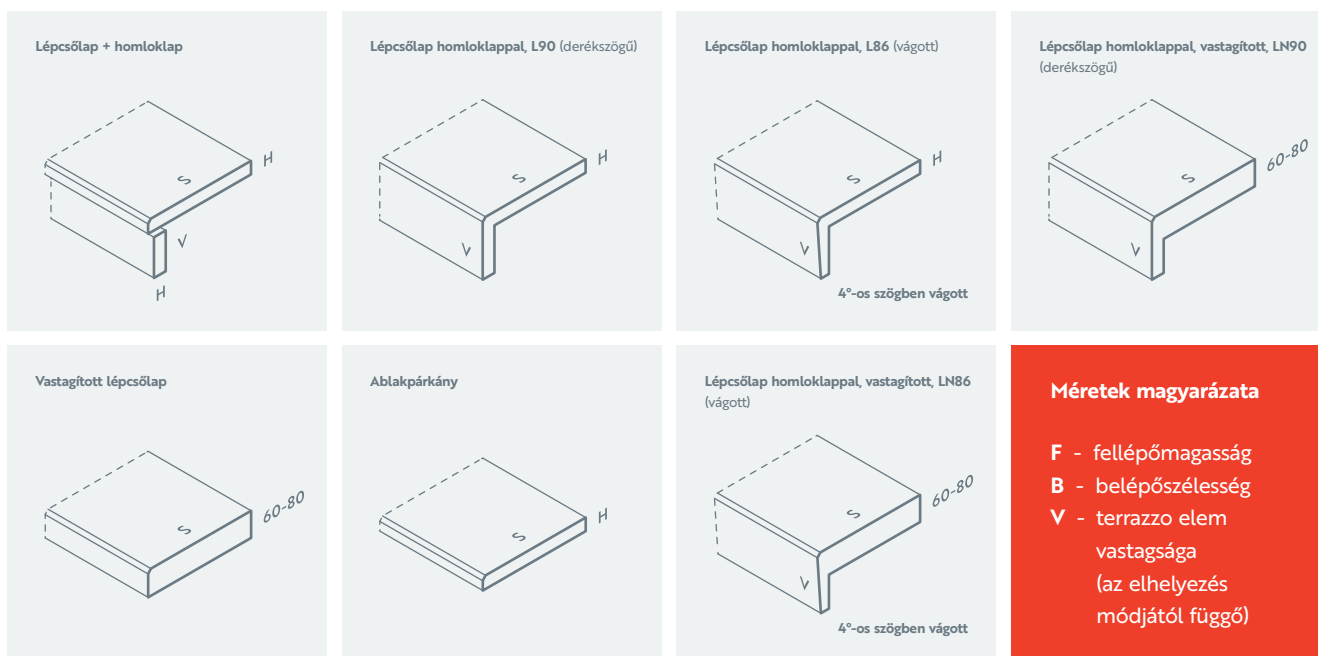
- Tömege 50–80 kg/fm (terméktől függ)
- Különleges formájú és mintázatú lépcsőt vagy más terazzo termékeket is előállítunk – gyártás megrendelésre
- A termékek készülhetnek szürke vagy fehér cementből, egyedi kérés szerint anyagukban színezhető (sokféle mintázat érhető el).
- A termékek készülhetnek terazzo mintázattal vagy a vásárló által meghatározott mintázattal – ilyenkor előzetesen jóvá kell hagynia a termékmintát.

A gyártás megkezdése előtt egyeztetni kell a pontos mintázatot, az elem színét, a csúszásgátló felületet, a rögzítőelemek használatát és a vásárló egyéb kéréseit.

Pontos árajánlatot készítünk önnek

A GYÁRTOTT LÉPCSŐK MÉRETEI ÉS FAJTÁI

Terrazzo járólapok mérete – a vásárló kérésének megfelelően



Felületkezelés

- Csiszolt – meg kell határozni a csiszolt felületeket, illetve a vágott széleket.
- Maratott – kültéri lépcsőkhöz és felületekhez.

- Tartószerkezet fedése: 6 mm-es átmérő, C 25/30 minőség, min. 20 mm.
- A termékeket a gyártás során nem impregnáljuk, ezt a fektetés során kell elvégezni.

□ Gyártás megrendelésre

Lábazati lécek



SIMA – A lábazati léceket csiszolt terrazzo burkolatból gyártjuk. Elsősorban a lerakott terrazzo járólaphoz illő mintázattal és színben készülnek el. Ugyanakkor szállítunk a belső tér színvilágához illő, éles élű 300(400) x 60 x 12 mm vagy 600 x 60 x 15 mm méretű lábazati léceket is. A vásárló kérésére 70, 80, 90 vagy 100 mm magasságú lábazati lécet (vastagsága 12 mm vagy 15 mm lehet), illetve ferde felső élű lécet is készítünk.

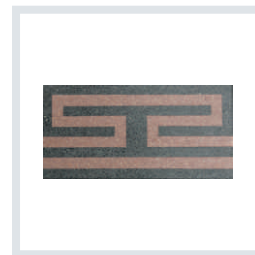
TALPAS – Különleges lezárási megoldásokhoz vagy öntött terrazzo burkolat lezárására, megrendelésre talpas lábazati léceket is gyártunk. Gyártási kínálatunkban jelenleg két alapváltozat érhető el, lásd a képeket. A lábazati lécek 400 mm hosszúak. A megrendelés során pontosítható a teljes gyártási specifikáció.

ÍVELT – Történelmi épületekben történő használatra ívelt lábazati léceket is gyártunk, különféle műszaki paraméterekkel és színekben – lásd az egyik megvalósult változatot.

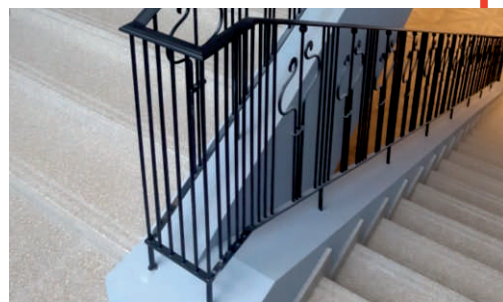
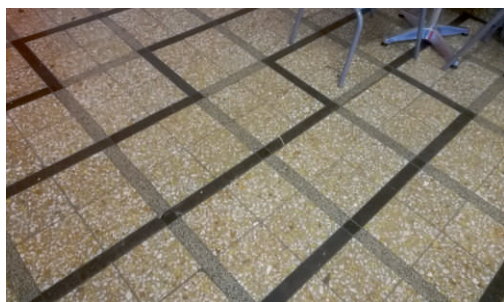
További információk: www.cidemat.cz

Műemlék padlók

A terrazzo nemcsak számos remek fizikai tulajdonsággal rendelkezik, hanem ráadásul pontosan a vásárló kérésének megfelelően tudjuk elkészíteni. A vásárló a minták végtelen tárházából választhat, de a formát és a felületkezelést is meghatározhatja. A Cidematnál bőséges tapasztalataink vannak az egyedi gyártással. Ezt nemcsak az igazolja, hogy egyre több lépcsőt készítünk megrendelésre, hanem az is, hogy templomok és más egyházi épületek felújításán működünk együtt a műemlékvédőkkel.



Egyedi gyártás keretein belül széles választékban tudunk előállítani olyan változatos termékeket, mint a különféle temetői elemek, terrazzo asztallapok vagy kút-, akna- és csatornafedelekek.



□ Bemutató

A Cidemat Hranice, s.r.o. 1995 óta foglalkozik terrazzo és betonburkolatok gyártásával, mivel ebben az évben jött létre a CEMENT Hranice részvénytársaság részleges értékesítése révén. Ugyanakkor ebben a hrancei üzemben már 1992 óta készülnek terrazzo és betonburkolatok. Azóta több mint ötmillió négyzetméternyi terrazzo és betonburkolatot gyártottunk és értékesítettünk, különféle színekben és mintázatokban.

TERMÉKKÍNÁLAT

Az évek során a Cidemat termékkínálata további terrazzo termékekkel, például ablakpárkányokkal, lépcsőkkel, lépcsőprofilokkal és nem utolsósorban Cetris termékekkel bővült. Mindent megrendelésre is készítünk a vásárló kérésének megfelelően (kis szériákban is).

REFERENCIÁK

Burkolataink számos hiper- és supermarketben, autószerelvben, gyártócsarnokban, raktárban, garázsban és más, nagy terhelésnek kitett területen bizonyították ellenállóságukat, szívósságukat és szilárdságukat, de luxus szállókban és történelmi épületekben is találkozhatunk velük. Győződjön meg ön is a terrazzo burkolat széles minta-, szín- és méretválasztékáról!

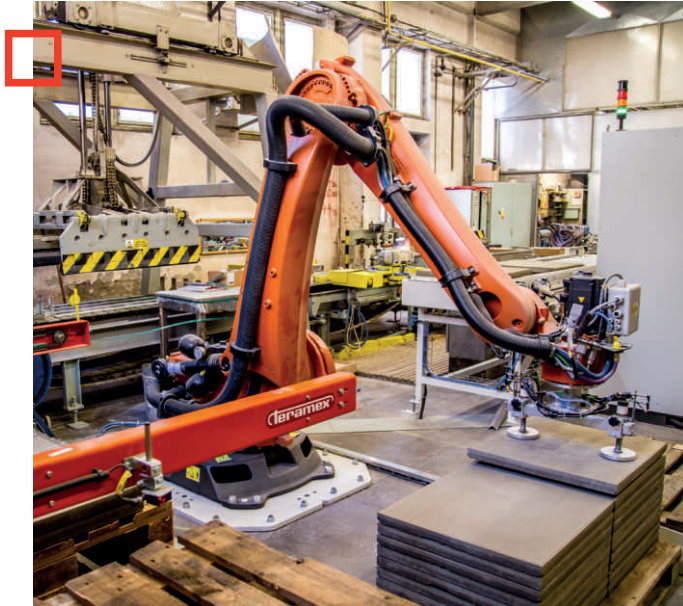
SZABVÁNYOK ÉS TANÚSÍTVÁNYOK

Mindig is fontos volt számunkra, hogy az általunk végzett munka maximális minőséget képviseljen. Termékeink a vonatkozó szabványok minden előírását teljesítik. A ČSN EN ISO 9001:2016 szabványnak megfelelő minőségbiztosítási rendszert alkalmazzuk.

SZÁLLÍTÓ ÉS BURKOLÓ PARTNEREINK

A termékeink minőségével kapcsolatos benyomásokat a biztonságos és időben történő kiszállítás is befolyásolja, ahogyan a minőségi burkolás és a későbbi karbantartás is. Ezekre a szolgáltatásokra jól bevált partnereinket javasoljuk. Ajánlataik közül ön biztosan megtalálja a számára leginkább megfelelőt.





cidemat



CIDEMAT Hranice, s.r.o.

Telefonszám

+420 / 581 829 366-7

Székhely

+420 / 602 569 187

Bělotínská č. 288

+420 / 606 709 423

753 01 Hranice

E-mail-cím

cidemat@cidemat.cz

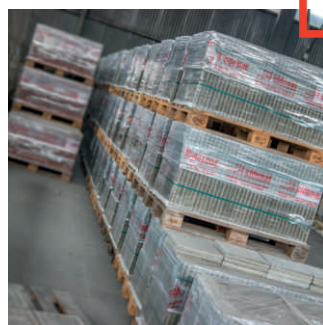
GPS-koordináták

prodej@cidemat.cz

49°33'41.3"N, 17°45'42.2"E

www.cidemat.cz

ISO 9001:2016



Számlázási adatok

CIDEMAT Hranice, s.r.o.

Skalní 1088, P.O.Box 81
753 01 Hranice

Statisztikai számjel: 496 067 86
Adószám: CZ 496 067 86

Nyitvatartási idő

Járólapok kiadása

Hétfő – Péntek
6:00-tól 13:30-ig

Üzleti osztály

Hétfő – Péntek
6:00-tól 15:00-ig

Termékeink teljesítik a vonatkozó szabványokat és előírásokat:

- A terrazzo járólapok és terrazzo elemek megfelelnek a ČSN EN 13748-1 és ČSN EN 13748-2 szabványnak (Mozaiklapok)
- A beton járólapok megfelelnek a ČSN EN 1339 szabványnak (Beton járdalapok)
- Csúszásmentesség a ČSN 74 4507 szabványnak megfelelően
- Csúszásmentesség a ČSN EN 16165"22 szabványnak megfelelően
- Környezetvédelmi terméknnyilatkozatok a ČSN EN 15804+A2:2020, ČSN EN 16757:2018 szabványoknak megfelelően
- A ČSN EN ISO 9001:2016 szabványnak megfelelő minőségbiztosítási rendszert alkalmazunk

Minden tanúsítvány és nyilatkozat megtalálható a www.cidemat.cz oldalon

Tervezés és nyomtatás: **GRAPP CZ, s.r.o.** grafikai stúdió

cidemat

**ELLENÁLLÓ
PADLÓBURKOLATOK**

